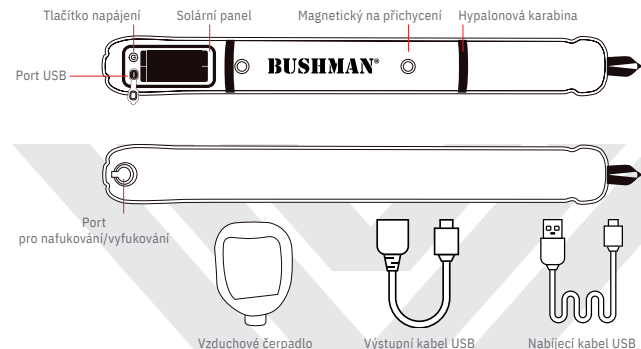


Světlo Solar

Specifikace:

Maximální jas: 339 lm
Vstup/výstup: 5 V / 2 A (adaptér není součástí balení)
Baterie: 4000 mAh
Doba nabíjení: Solární / USB: 20 – 24 h / 3 – 4 h
Rozměry: 86 × 12 cm
Hmotnost: 275 g



Specifikace pro zapnutí bílého světla:

Stiskněte jednou pravé tlačítko napájení pro zapnutí 10 % bílého světla – světlo na spaní.
Stiskněte dvakrát pravé tlačítko napájení pro zapnutí 100 % bílého světla – vysoký jas světla.
Stiskněte třikrát pravé tlačítko napájení pro vypnutí bílého světla.

Specifikace pro zapnutí barevného světla:

Stiskněte levé tlačítko napájení 1 - 9x. Světlo se přepíná do barev: oranžové, červené, žluté, zelené, modré, fialové a SOS. Dlouhým podržením levého tlačítka světlo vypnete.

Specifikace:

Maximální jas: 339 lumenů
Rozměry: 86 × 12 cm
Baterie: 4000 mAh
Vstup/Výstup: 5 V / 2 A
Magnety: 2 ks
Doba nabíjení (solární / USB): 20–24 h / 4 h

Nabíjecí kabel (vstupní / výstupní): 1 / 1 ks
Nabíjení telefonu: 1–2x
Voděodolnost: IP66
Hmotnost: 275 g

BUSHMAN®

Provozní doba:

10 % světla (režim spánku): 50 h +
100 % světla: 4 h
100 % červené SOS světlo: 10 h

Nabíjení

Světlo lze nabíjet solární energií a USB nabíječkou. Připojte dodaný USB kabel k USB portu na světle a druhý konec k USB adaptéru. Indikátor nabíjení během nabíjení bliká červeně a po úplném nabití se rozsvítí červeně. Modré indikátory baterie zobrazují aktuální stav baterie. Pokud všechny indikátory svítí modře, je světlo plně nabit. Pokud se stav všech indikátorů sníží, nebo nesvítí žádné modré indikátory, je třeba světlo nabít. Stav baterie si můžete prohlédnout pomocí stavu indikátorů.

Použití

- Otevřete vzduchový otvor světla a opatrně jej nafoukněte.
- Zavřete vzduchový ventil.
- Zapněte světlo tlačítkem napájení. Po použití vypněte tlačítkem pro napájení.
- Otevřete vzduchový ventil a stiskněte jej dolů, aby se pomalu vypouštěl vzduch a světlo se složilo.

Nouzová nabíječka

Abyste mohli trubici použít jako nouzovou nabíječku, připojte výstupní USB kabel ke světlu a nabíjecí kabel k telefonu.



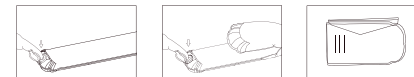
Nafouknutí

Světlo má uzavíratelný vzduchový uzávěr a lze jej naplnit foukáním vzduchu přímo přes vzduchový ventil. Alternativně můžete nafouknutí použít vzduchové čerpadlo.



Vyfouknutí

Otevřete otvor pro nafukování/vyfukování a zatlačte prstem dolů na otvor, abys se vzduch mohl uvolnit. Abyste zajistili úplné vyfouknutí vzduchu ze světla, můžete jej přehnout z druhého konce ke konci vzduchového ventilu a stisknutím vzduch vytlačit.



Bezpečnostní informace

Světlo není hračka. Uchovávejte mimo dosah dětí. Netlačte na světlo silou dolů, ani ji netahejte nahoru, mohlo by dojít k poškození. Světlo obsahuje dobíjecí lithium – iontovou baterii, kterou nelze vyměnit.

BUSHMAN®