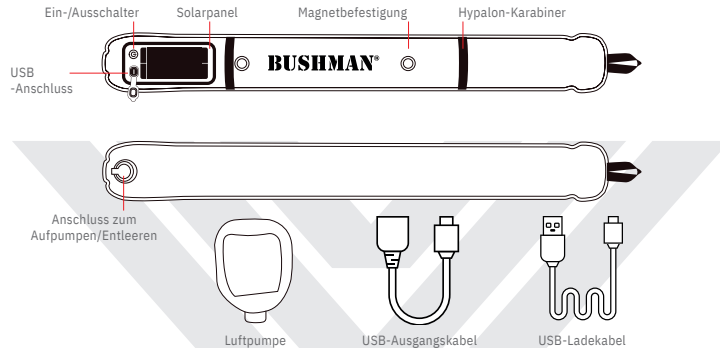


# Solar light

## Spezifikationen:

Maximale Helligkeit: 339 lm  
Eingang/Ausgang: 5 V / 2 A (Adapter nicht im Lieferumfang enthalten)  
Akku: 4000 mAh  
Ladezeit: Solar: / USB: 20 – 24 Stunden / 3 – 4 Stunden  
Abmessungen: 86 × 12 cm  
Gewicht: 275 g



## Spezifikationen zum Einschalten des weißen Lichts:

1. Drücke die rechte Einschalttaste einmal, um 10 % weißes Licht (Schlaflicht) einzuschalten.
2. Drücke die rechte Einschalttaste zweimal, um 100 % weißes Licht (große Helligkeit) einzuschalten.
3. Drücke die rechte Einschalttaste dreimal, um das weiße Licht auszuschalten.

## Spezifikationen zum Einschalten des farbigen Lichts:

**Drücke die linke Einschalttaste 1–9 Mal. Das Licht wechselt zwischen den Farben: Orange, Rot, Gelb, Grün, Blau, Lila und SOS. Halte die linke Taste gedrückt, um das Licht auszuschalten.**

## Spezifikationen:

Maximale Helligkeit: 339 Lumens  
Abmessungen: 86 × 12 cm  
Akku: 4000 mAh  
Eingang/Ausgang: 5 V / 2 A  
Magne: 2 pcs  
Solar-/USB-Laden bis zur voller Leistung:: 20–24 h / 4 h

Eingangs-/Ausgangs-Ladekabel: 1 / 1 ks  
Telefonladung: 1–2×  
Wasserdichtigkeit: IP66  
Gewicht: 275 g

**BUSHMAN®**

## Betriebsdauer:

10 % Schlaflicht: 50 h +  
100 % Licht: 4 h  
100 % rotes SOS-Licht: 10 h

## Laden

Die Leuchte kann mit Solarenergie und einem USB-Ladegerät aufgeladen werden. Schließe das mitgelieferte USB-Kabel an den USB-Anschluss der Leuchte und das andere Ende an den USB-Adapter an. Die Ladeanzeige blinkt während des Ladevorgangs rot und leuchtet dauernd rot, sobald die Leuchte vollständig geladen ist. Die blauen Akkuanzeigen zeigen den aktuellen Akkustatus während der Nutzung an. Wenn alle Anzeigen blau leuchten, ist die Leuchte vollständig geladen. Wenn der Status aller Anzeigen abnimmt oder keine blaue Anzeige leuchtet, muss die Leuchte aufgeladen werden. Du kannst den Akkustatus anhand der Statusanzeigen überprüfen.

## Bedienung

- Öffne die Entlüftungsöffnung an der Leuchte und blase sie vorsichtig auf.
- Schließe das Luftventil.
- Schalte die Leuchte mit dem Ein-/Ausschalter ein. Schalte sie nach Gebrauch mit dem Ein-/Ausschalter aus.
- Öffne das Luftventil und drücke es nach unten, um die Leuchte langsam zu entleeren und zusammenzufalten.

## Notfallladegerät

Um den Schlauch als Notfallladegerät zu verwenden, schließe das USB-Ausgangskabel an die Leuchte und das Ladekabel an dein Smartphone an.



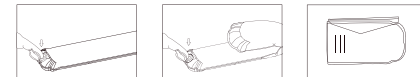
## Aufblasen

Die Leuchte verfügt über ein verschließbares Luftventil und kann durch direktes Einblasen von Luft aufgeblasen werden. Alternativ kannst du eine Luftpumpe zum Aufblasen verwenden.



## Entleeren

Öffne die Öffnung zum Aufblasen/Entleeren und drücke mit dem Finger darauf um die Luft abzulassen. Um sicherzustellen, dass die Luft vollständig aus der Leuchte abgelassen ist, kannst du sie in Richtung des Luftventils falten und drücken, um die Luft herauszudrücken.



## Sicherheitshinweise

Die Leuchte ist kein Spielzeug, deshalb unbedingt außerhalb der Reichweite von Kindern aufbewahren. Drücke die Leuchte nicht gewaltsam nach unten oder ziehe sie nicht hoch, da dies zu Schäden führen kann. Die Leuchte enthält einen wiederaufladbaren Lithium-Ionen-Akku, der nicht ausgetauscht werden kann.

**BUSHMAN®**